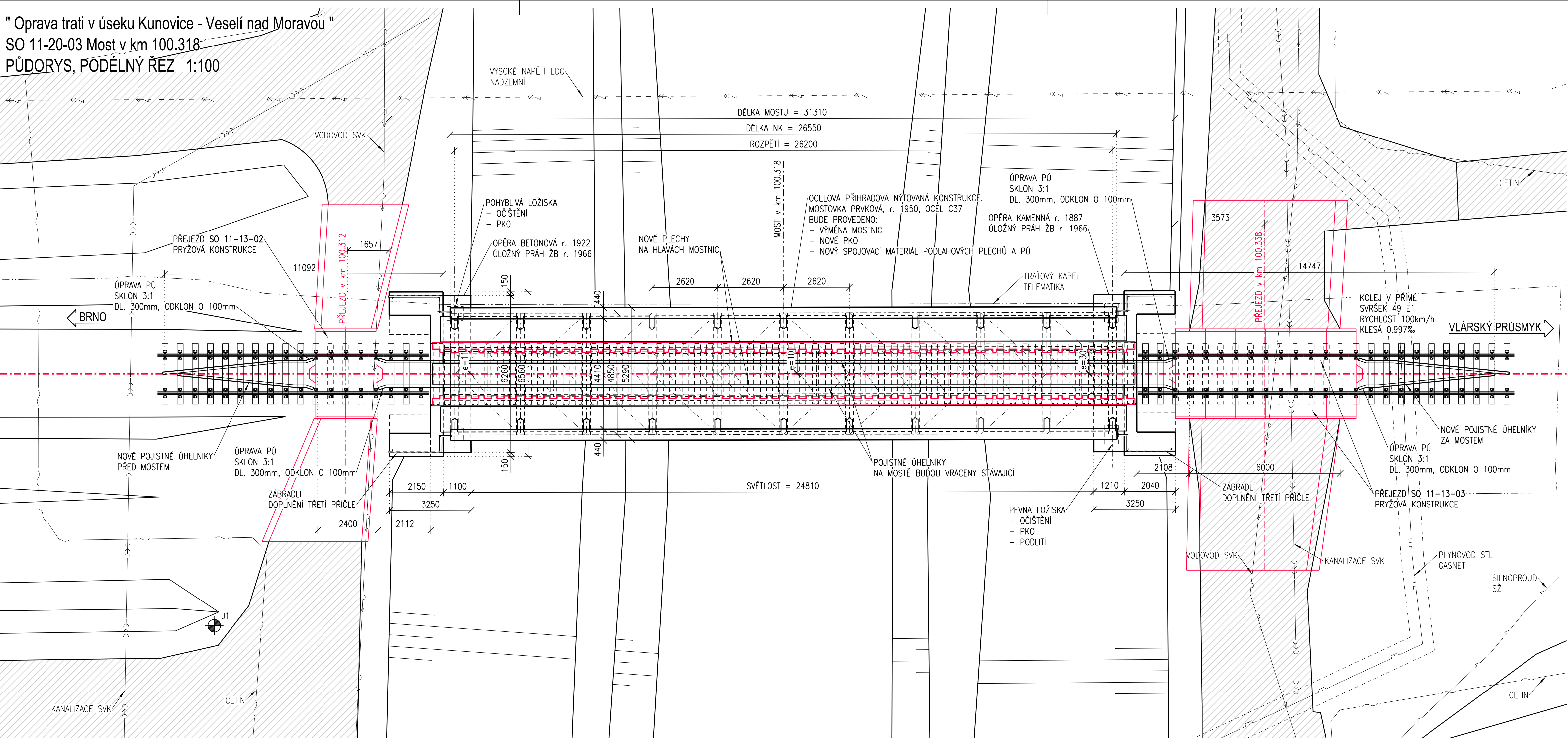


" Oprava trati v úseku Kunovice - Veselí nad Moravou "

SO 11-20-03 Most v km 100,318

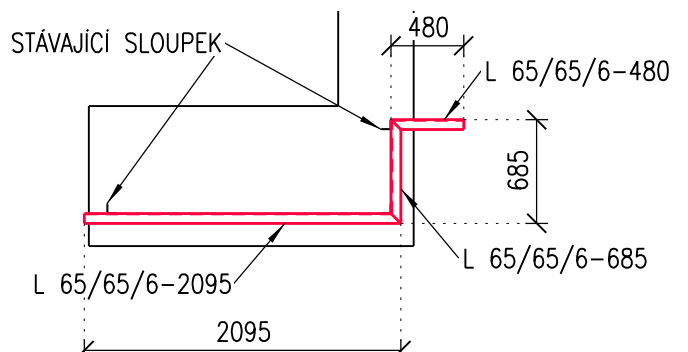
PŮDORYS, POĐELNÝ ŘEZ 1:100



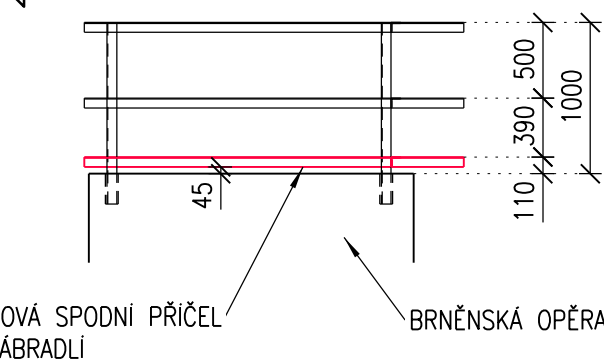
DOPLNĚNÍ PŘÍČLE ZÁBRADLÍ 1:50

ZÁBRADLÍ NA BRNĚNSKÉ OPĚŘE 1:50

BRNO



BRNO

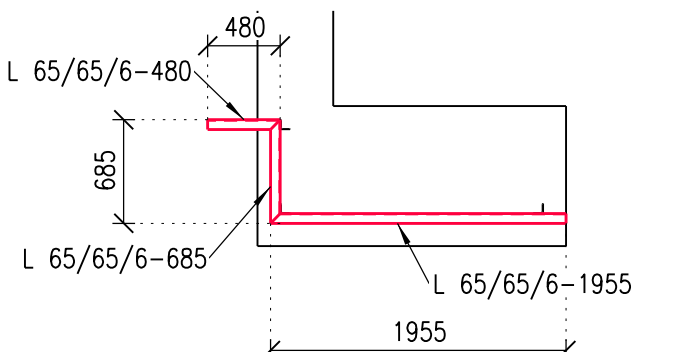


NOVÁ SPODNÍ PŘÍČEL ZÁBRADLÍ

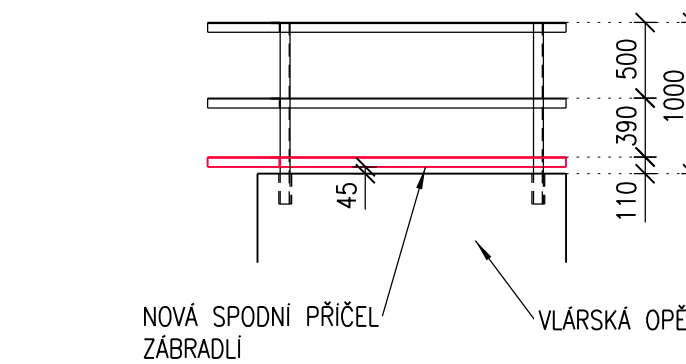
BRNĚNSKÁ OPĚRA

ZÁBRADLÍ NA VLÁRSKÉ OPĚŘE 1:50

VLÁRSKÝ PRŮSMYK



VLÁRSKÝ PRŮSMYK



NOVÁ SPODNÍ PŘÍČEL ZÁBRADLÍ

VLÁRSKÁ OPĚRA

- POZNÁMKA:
- KRESBA SLOUŽÍ JAKO PODKLAD PRO VÝROBNÍ DOKUMENTACI
 - UVEDENÉ ROZMĚRY VYCHÁZEJÍ Z DOSTUPNÉ ARCHIVNÍ DOKUMENTACE
 - UVEDENÉ ROZMĚRY A DÉLKY MUSÍ BÝT PROVĚŘENY PŘÍMO NA STAVBĚ
 - CELKEM BUDOU DOPLNĚNÝ 4 PŘÍČLE ZÁBRADLÍ, PO 2 NA OBOU OPĚRÁCH
 - PO PŘIDÁNÍ PŘÍČLE BUDE NA ZÁBRADLÍ PROVEDENO PKO DLE PROJEKTU PKO

VÝKAZ MATERIÁLU:

PŘÍČLE NA BRNĚNSKÉ OPĚŘE:

L 65/65/6 - 5,91kg/m

5,91*2*(2,095+0,685+0,480)=38,53kg

PŘÍČLE NA VLÁRSKÉ OPĚŘE:

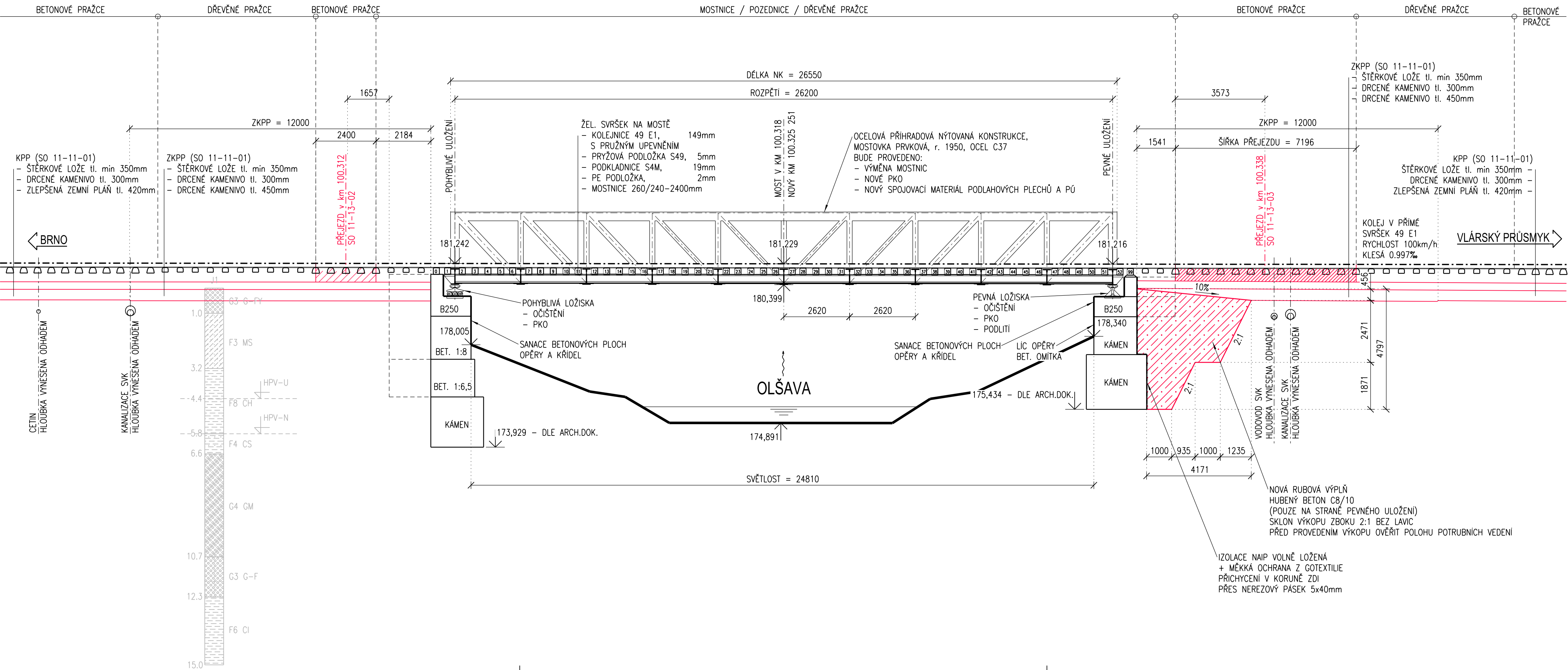
L 65/65/6 - 5,91kg/m

5,91*2*(1,955+0,685+0,480)=36,88kg

CELKEM:

75,41kg

12,76m PROFILU L 65/65/6



			ČÍSLO SOUPRAVY:
REVIZE Č.	DATUM	ZMĚNA	

MCO	MORAVIA CONSULT Olomouc a.s.	tel.: +420 585 570 444 IDS: kje9md e-mail: moravia@moravia.cz http://www.moravia.cz
	LEGIONÁRSKÁ 1085/8, 779 00 Olomouc	

OBJEDNATEL	SPRÁVA ŽELEZNIC	Správa železnic, státní organizace v zastoupení: Správa železnic, státní organizace, Oblastní ředitelství Olomouc, Nerudova 1, 779 00 Olomouc
HLAVNÍ INŽENÝR PROJEKTU	ING. IVO ZVEJŠKA	VEDOUcí TÝMU:
ODPOVĚDNÝ PROJ. OBJ., PS	ING. MARIÁN HOLLY	ING. IVO ZVEJŠKA
ING. MARIÁN HOLLY	ING. MARIÁN HOLLY	KONTROLOVAL
KRAJ: ZLÍNSKÝ	POVĚŘENÝ OÚ: UHERSKÉ HRADIŠTĚ	OBEC: KUNOVICE
Oprava trati v úseku Kunovice – Veselí nad Moravou – aktualizace PD		ZAK. ČÍSLO MCO
SO 11-20-03 Most v km 100,318		23-026-231-TP
Půdorys, podélný řez		ÚČEL
		AKTUALIZACE DUSP
		DATUM
		ČERVEN 2023
		FORMÁT
		8 A4
		MĚŘÍTKO
		1:100
		ČÁST
		POŘ.Č.
		D.2.1.4
		2.2.1

DOKUMENT LZE UŽÍVAT POUZE VE SVÝCH PŘÍSLUŠNÝCH OBLASTÍCH A JEHO ČÁSTI NEMŮJÍ BÝT DÍLE ŽÁDANÉ, KOPÍROVÁNÍ NEBO JINAK ROZŠÍŘOVÁNÍ BEZ SOUHLASU MORAVIA CONSULT OLMOUC A.S.